

# 第31回全国高等学校剣道選抜大会 神奈川県代表選考会について

女子団体 令和4年1月23日（日） 大和スポーツセンター

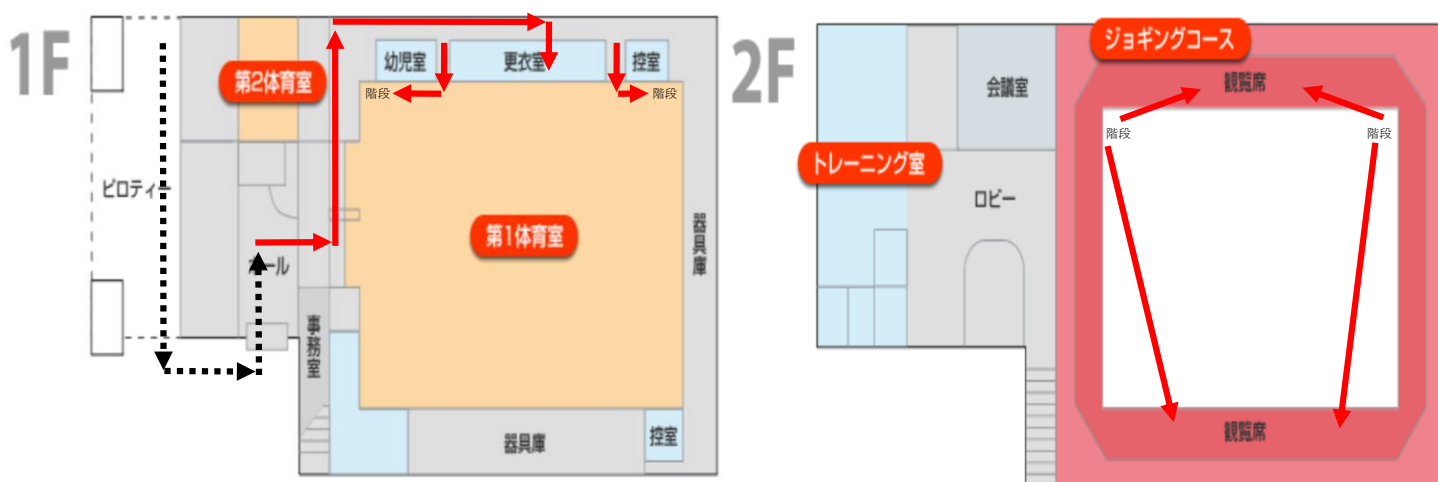
## ◎ 入館時間

部門	トーナメント番号	時間	予定
女子	1～25	8時50分	選手入館（1階入口）
	26～51	11時00分	選手入館（1階入口）

※ 学校ごとに部員及び保護者を合わせて10名までの入場を認めます。

※ 部員及び保護者は、出場選手の入場後に、係の指示で入館してください。

## ◎ 入館案内図（会場図）



## 入館・退館の方法

- ① 黒色点線矢印のとおり、体育館入口から体育館ピロティの方向に沿って整列する。
- ② 体育館入口から入館後、赤色矢印のとおり更衣室に移動し、更衣を行う。  
更衣場所は、人数制限があるため、3密に注意しながら、譲り合って剣道着と袴を着用する。  
垂と胴は、1階の第1体育室（試合会場）で着用すること。
- ③ 部員と保護者は、入館後、事務室横の階段で速やかに2階の観覧席に移動する。
- ④ 選手は、更衣後に荷物を持って第1体育室内の階段で2階の観覧席に移動し、観覧席に荷物を置く。  
第1体育室から観覧席に行くときは靴を履いて移動すること。靴は各校で靴袋に入れてまとめて保管すること。
- ⑤ 試合が終了した学校は、荷物を持ち更衣室に移動する。更衣室で更衣後、入館時に利用した入口から速やかに退館する。
- ⑥ 試合が終了した学校の部員及び保護者は、入館時に利用した入口から速やかに退館する。

## 会場の利用方法

- ① 観覧席は、前後左右1席ずつ開けて間隔を取る形で着席する。（図の黒色部分に着席する。）
- ② 感染防止のため、館内での飲食はできません。  
ただし、午前・午後長時間にわたっての滞在が必要な場合は飲食を認めるが、  
その際は周囲と十分距離を取り、短時間での黙食を心がけること。
- ③ 会場内での水分補給は可とする。
- ④ 会場内ではマスクを必ず着用すること。
- ⑤ 試合が終了した学校の選手・関係者は速やかに退館すること。
- ⑥ 部員と保護者は、選手と同様に参加確認書を各校顧問に必ず提出すること。

